



- Homologations**
- Certifié ANSI/BHMA A156.13, Série 1000, Grade 1
  - Homologué cULus, coupe-feu pour 3 heures
  - Classé UL10C Pression positive nominale
  - Les leviers sont conformes aux exigences de l'ADA (ANSI 117.1)
  - Garantie limitée de 5 ans

- Épaisseur de porte**
- 1 $\frac{3}{4}$ " (44,5 mm)
  - 2–2 $\frac{1}{4}$ " (51–57 mm) – disponible

- Sens d'ouverture**
- Avec main, peut être inversé sur le chantier

- Écartement**
- 2 $\frac{3}{4}$ " (70 mm)

- Pêne à ressort**
- ène en laiton, antifriction
  - Course de  $\frac{3}{4}$ " (19 mm)
  - Pêne dormant à ressort auxiliaire

- Pêne dormant**
- Verrou robuste, 2 tiges de sécurité
  - Course de 1" (25,4 mm)

- Tête**
- 1 $\frac{1}{4}$  x 8" (32x203 mm), coins carrés
  - S'adapte aux portes biseautées jusqu'à  $\frac{1}{8}$ " (3 mm)

- Gâche**
- Gâche de type ASA-T et pare-poussière

- Cylindre**
- Cylindre à mortaise, 6 goupilles
  - Chemin de clé Schlage « C », 2 clés

*D'autres chemins de clé et options de cléage sont disponibles.*

- Garniture en écusson**
- Levier ou bouton en laiton
  - Écusson en laiton avec indicateur
  - E–Régulier 2 x 8 $\frac{1}{16}$  x  $\frac{1}{2}$ " (50 x 205 x 12,7 mm)

- Châssis**
- Écusson : vise de montage visibles
  - Sortie à simple action

- Fonction**
- 42I– Intimité avec indicateur

- Styles de levier**
- A–Apollo, R–Circa, C–Cornell, D–Dartmouth, G–Glasgow, L–Linea, S–Stanford, F–The Flat T–Strata

- Styles de bouton**
- K–Kent

- Finis**
- 15–Nickel satiné, 26D–Chrome satiné

*D'autres finis sont offerts sur commande spéciale.*

DM	42I	L	–	E	S	26D
SÉRIE	FONCTION	MAIN		GARNITURE	STYLE	FINI



## GUIDE DE SÉLECTION

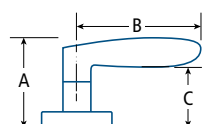
SÉRIE	FONCTION	FINI	/CAISSE
DM421	421 Intimité, indicateur d'occupation ➡	15, 26D	6

(1) D'AUTRES FINIS ET FONCTIONS SONT DISPONIBLES; DES QUANTITÉS MINIMUM ET/OU UN DÉLAI DE LIVRAISON POURRAIENT S'APPLIQUER.

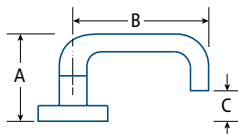
➡ FONCTION À CLÉ; SERVICES DE CLÉAGE COMPLETS DISPONIBLES.

## LEVIERS ET BOUTONS

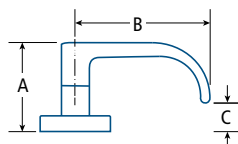
A-Apollo



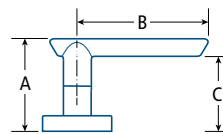
C-Cornell



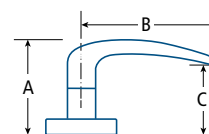
D-Dartmouth



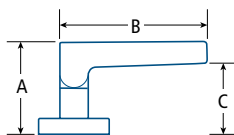
F-The Flat



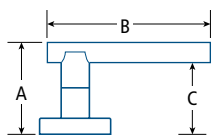
G-Glasgow



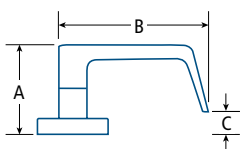
L-Linea



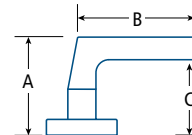
R-Circa



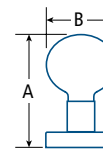
S-Stanford



T-Strata



K-Kent



STYLE	A	B	C <sup>1</sup>
A-Apollo	3 <sup>1</sup> / <sub>16</sub> (78)	4 <sup>5</sup> / <sub>8</sub> (116)	2 <sup>1</sup> / <sub>16</sub> (53)
C-Cornell	2 <sup>7</sup> / <sub>8</sub> (73)	5 <sup>5</sup> / <sub>16</sub> (134)	5/ <sub>8</sub> (16)
D-Dartmouth	2 <sup>7</sup> / <sub>16</sub> (61.5)	5 <sup>7</sup> / <sub>8</sub> (149)	1 <sup>1</sup> / <sub>16</sub> (17)
F-The Flat	2 <sup>7</sup> / <sub>8</sub> (73)	2 <sup>1</sup> / <sub>2</sub> (139.7)	2 <sup>3</sup> / <sub>16</sub> (55.5)
G-Glasgow	2 <sup>7</sup> / <sub>8</sub> (73)	5 <sup>1</sup> / <sub>16</sub> (128)	2 <sup>1</sup> / <sub>16</sub> (52)

STYLE	A	B	C <sup>1</sup>
L-Linea	2 <sup>13</sup> / <sub>16</sub> (71.4)	5 (127)	1 <sup>15</sup> / <sub>16</sub> (48.4)
R-Circa	2 <sup>9</sup> / <sub>16</sub> (65.5)	2 <sup>1</sup> / <sub>2</sub> (139.7)	1 <sup>7</sup> / <sub>8</sub> (47)
S-Stanford	2 <sup>9</sup> / <sub>16</sub> (65.5)	5 <sup>1</sup> / <sub>16</sub> (128)	9/ <sub>16</sub> (14)
T-Strata	3 <sup>1</sup> / <sub>8</sub> (79.4)	5 <sup>1</sup> / <sub>8</sub> (130.2)	2 <sup>1</sup> / <sub>8</sub> (54)
K-Kent	2 <sup>7</sup> / <sub>16</sub> (61.5)	ø 2 (50.8)	—

IN (MM) (1) ALL ROSES AND ESCUTCHEONS ARE 1/2 (12.7) THICK





## PIÈCES ET ACCESSOIRES



### DM45X-PS

Gâche de rechange pour porte de 1 $\frac{3}{4}$ " (45 mm) d'épaisseur. (Fonctions 42, 45, 56, 84)



### DM00X-PKDT225

Trousse d'installation pour portes de 2-2 $\frac{1}{4}$ " (51-57 mm) d'épaisseur.

- Comprend barrette tournante prolongée, axe, ressorts, gâche et quincaillerie de montage pour garniture à rosace ou écusson
- Cylindre mortaise NON INCLUS  
*Veillez nous contacter pour plus de détails.*



### DM00X-PCAM

Came de cylindre mortaise de rechange avec vis

NOTE: D'AUTRES CYLINDRES PEUVENT NÉCESSITER UNE AUTRE CAME. VEUILLEZ NOUS CONTACTER SI VOUS UTILISEZ UN AUTRE CYLINDRE. LES AUTRES CAMES SONT VENDUES SÉPARÉMENT.



### DM00X-PSCYL

- Cylindre mortaise en laiton à 5 goupilles 1 $\frac{1}{8}$ " (28,6 mm) (perçages : 6) ; chemin de clé Schlage « C » avec 2 clés
- Pour installation de rosace sur portes de 1 $\frac{3}{4}$ " (45 mm) d'épaisseur
- Comprend le DM00X-PCAM

### DM00X-PECYL

- Cylindre mortaise en laiton à 5 goupilles 1 $\frac{1}{4}$ " (31,8 mm) (perçages : 6) ; chemin de clé Schlage « C » avec 2 clés
- Pour installation d'écussons sur portes de 1 $\frac{3}{4}$ " (45 mm) d'épaisseur
- Comprend le DM00X-PCAM

