

BHMA
CERTIFIED

G1

cUL
LISTED
US

3H

♿

8

5
ANS

- Homologations**
- Certifié ANSI/BHMA A156.13, Série 1000, Grade 1
 - Homologué cULus, coupe-feu pour 3 heures
 - Classé UL10C Pression positive nominale
 - Les leviers sont conformes aux exigences de l'ADA (ANSI 117.1)
 - Garantie limitée de 5 ans

- Épaisseur de porte**
- 1¾" (44,5 mm)
 - 2-2¼" (51-57 mm) – disponible

- Sens d'ouverture**
- Avec main, peut être inversé sur le chantier

- Écartement**
- 2¾" (70 mm)

- Pêne à ressort**
- Pêne en laiton, antifriction
 - Course de ¾" (19 mm)
 - Pêne dormant à ressort auxiliaire

- Pêne dormant**
- Verrou robuste, 2 tiges de sécurité
 - Course de 1" (25,4 mm)

- Têtière**
- 1¼ x 8" (32x203 mm), coins carrés
 - S'adapte aux portes biseautées jusqu'à 1/8" (3 mm)

- Gâche**
- Gâche ANSI et pare-poussière

- Cylindre**
- Cylindre à mortaise, 6 goupilles
 - Chemin de clé Schlage « C », 2 clés
 - Boîtier mortaise à noyau interchangeable petit format (NIPF) disponible (NIPF non inclus)

D'autres chemins de clé et options de cléage sont disponibles, y compris le CX5 haute sécurité.

- Garniture en rosace**
- Levier ou bouton en laiton
 - Rosace en laiton
 - S-Rond : $\varnothing 2\frac{7}{16} \times \frac{1}{2}$ " (61,5 x 12,7 mm)
 - SQ-Carré : $1\frac{7}{8} \times 1\frac{7}{8} \times \frac{1}{2}$ " (48 x 48 x 12,7 mm)

- Garniture en écusson**
- Levier ou bouton en laiton
 - Écusson en laiton
 - E-Régulier $2 \times 8\frac{1}{16} \times \frac{1}{2}$ " (50 x 205 x 12,7 mm)
 - E2-Large $2\frac{1}{2} \times 8\frac{1}{4} \times \frac{1}{2}$ " (63 x 210 x 12,7 mm)
 - E3-Gros $2\frac{3}{4} \times 10\frac{3}{4} \times \frac{1}{2}$ " (70 x 273 x 12,7 mm)

- Châssis**
- Garniture de rosace : vis de montage dissimulées
 - Barrette tournante : vis de montage visibles
 - Écusson : vis de montage visibles
 - Sortie à simple action

- | | | |
|------------------|--------------------------|---------------------------------|
| Fonctions | 10 Couloir | 80 Dépôt |
| | 42 Intimité | 84 Dépôt avec pêne dormant |
| | 42I Intimité, indicateur | 170 Factice, en surface* |
| | 45 Entrée | 171 Factice, boulon traversant* |
| | 50 Bureau | 172 Factice, dos-à-dos |
| | 56 Dortoir | |
| | 70 Salle de classe | |
- (*) Vendu en paire.

- Styles de levier** A-Apollo, R-Circa, C-Cornell, D-Dartmouth, G-Glasgow, L-Linea, S-Stanford, F-The Flat, T-Strata

- Styles de bouton** K-Kent

- Fini** 15-Nickel satiné, 19-Noir mat, 26D-Chrome satiné

D'autres finis sont offerts sur commande spéciale.

DM	45	L	-	SQ	F	26D
SÉRIE	FONCTION	MAIN		GARNITURE	STYLE	FINI

(1) L-GAUCHE R-DROITE



GUIDE DE SÉLECTION

SÉRIE	GARNITURE	STYLE**	FONCTION ¹	FINI ¹	/CAISSE
DM	S, SQ, E, E2, E3	TOUS	10 Couloir	15, 19, 26D	6
DM	S, SQ, E, E2, E3	TOUS	42 Intimité avec pêne dormant	15, 19, 26D	6
DM	E	TOUS	42I Intimité avec pêne dormant, indicateur d'occupation ⇄	15, 19, 26D	6
DM	S, SQ, E, E2, E3	TOUS	45 Entrée avec pêne dormant ⇄	15, 19, 26D	6
DM	S, SQ, E, E2, E3	TOUS	50 Bureau ⇄	15, 19, 26D	6
DM	S, SQ, E, E2, E3	TOUS	56 Dortoir avec pêne dormant ⇄	15, 19, 26D	6
DM	S, SQ, E, E2, E3	TOUS	70 Salle de classe ⇄	15, 19, 26D	6
DM	S, SQ, E, E2, E3	TOUS	80* Dépôt ⇄	15, 19, 26D	6
DM	S, SQ, E, E2, E3	TOUS	84* Dépôt avec pêne dormant ⇄	15, 19, 26D	6
DM	S, SQ	TOUS	170 Factice, simple (installation en surface)	15, 19, 26D	6
DM	S, SQ	TOUS	171 Factice, simple (boulon traversant)	15, 19, 26D	6
DM	S, SQ, E, E2, E3	TOUS	172 Factice, dos-à-dos	15, 19, 26D	6

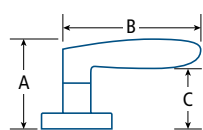
(1) D'AUTRES FINIS ET FONCTIONS SONT DISPONIBLES; DES QUANTITÉS MINIMUM ET/OU UN DÉLAI DE LIVRAISON POURRAIENT S'APPLIQUER.

• FONCTION À CLÉ; SERVICES DE CLÉAGE COMPLETS DISPONIBLES. (*) MODÈLE À INSTALLATION UNILATÉRAL (UN CÔTÉ) DISPONIBLE EN COMMANDE SPÉCIALE.

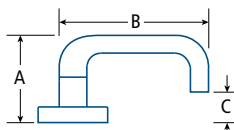
(**) XT/INTERSECT NON DISPONIBLE AVEC ÉCUSSON

LEVIERS ET BOUTONS

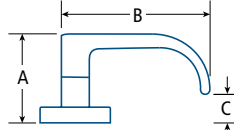
A-Apollo



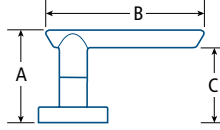
C-Cornell



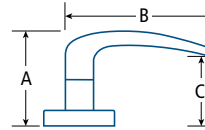
D-Dartmouth



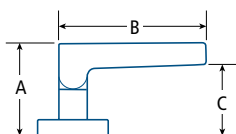
F-The Flat



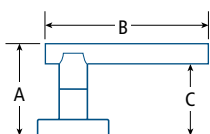
G-Glasgow



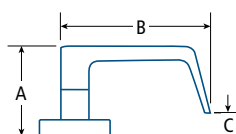
L-Linea



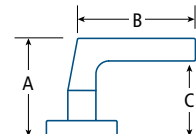
R-Circa



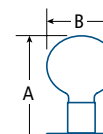
S-Stanford



T-Strata



K-Kent



STYLE	A	B	C ¹
A-Apollo*	3 ¹ / ₁₆ (78)	4 ⁵ / ₈ (116)	2 ¹ / ₁₆ (53)
C-Cornell	2 ⁷ / ₈ (73)	5 ⁵ / ₁₆ (134)	5 ⁷ / ₈ (16)
D-Dartmouth	2 ⁷ / ₁₆ (61,5)	5 ⁷ / ₈ (149)	1 ¹ / ₁₆ (17)
F-The Flat	2 ⁷ / ₈ (73)	5 ¹ / ₂ (139,7)	2 ³ / ₁₆ (55,5)
G-Glasgow	2 ⁷ / ₈ (73)	5 ¹ / ₁₆ (128)	2 ¹ / ₁₆ (52)

PO (MM) (1) TOUS LES ÉCUSSONS EN ROSACE SONT DE 1/2" (12,7 MM) D'ÉPAISSEUR.

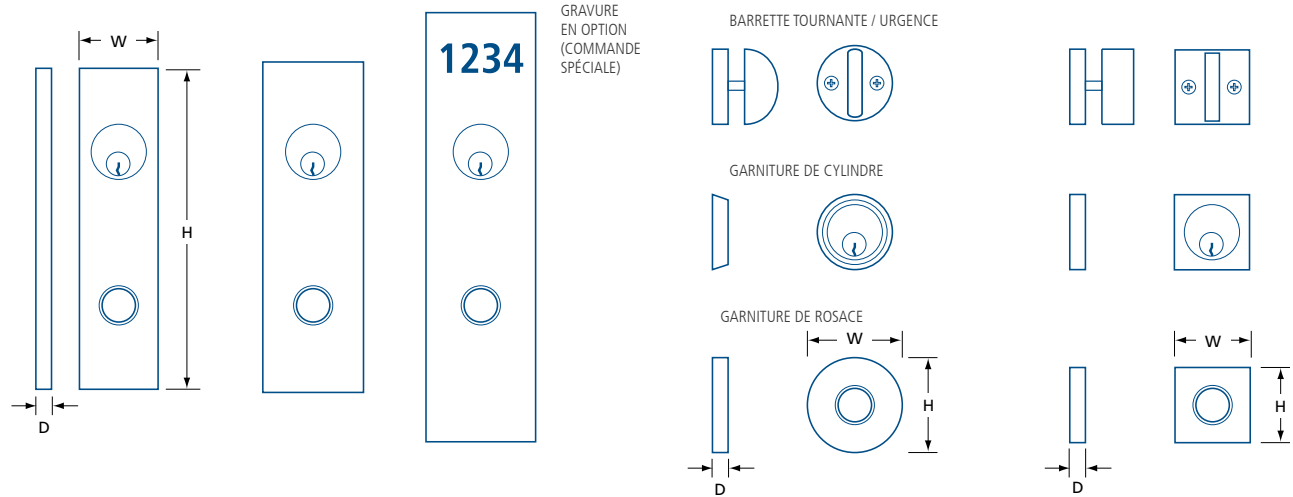
STYLE	A	B	C ¹
L-Linea	2 ¹³ / ₁₆ (71,4)	5 (127)	1 ¹⁵ / ₁₆ (48,4)
R-Circa	2 ⁹ / ₁₆ (65,5)	5 ¹ / ₂ (139,7)	1 ⁷ / ₈ (47)
S-Stanford	2 ⁹ / ₁₆ (65,5)	5 ¹ / ₁₆ (128)	9 ¹ / ₁₆ (14)
T-Strata	3 ³ / ₈ (79,4)	5 ³ / ₈ (130,2)	2 ¹ / ₈ (54)
K-Kent	2 ⁷ / ₁₆ (61,5)	ø 2 (50,8)	—

(*) SENS D'OUVERTURE DU LEVIER N'EST PAS RÉVERSIBLE

(**) AVEC ROSACE SEULEMENT, NON DISPONIBLE AVEC ÉCUSSON

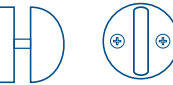


GARNITURES DE SERRURE



GRAVURE
EN OPTION
(COMMANDE
SPÉCIALE)

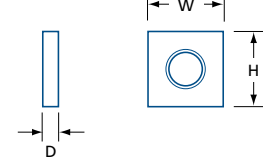
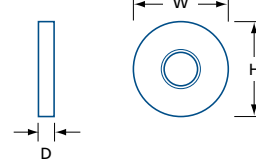
BARRETTE TOURNANTE / URGENCE



GARNITURE DE CYLINDRE



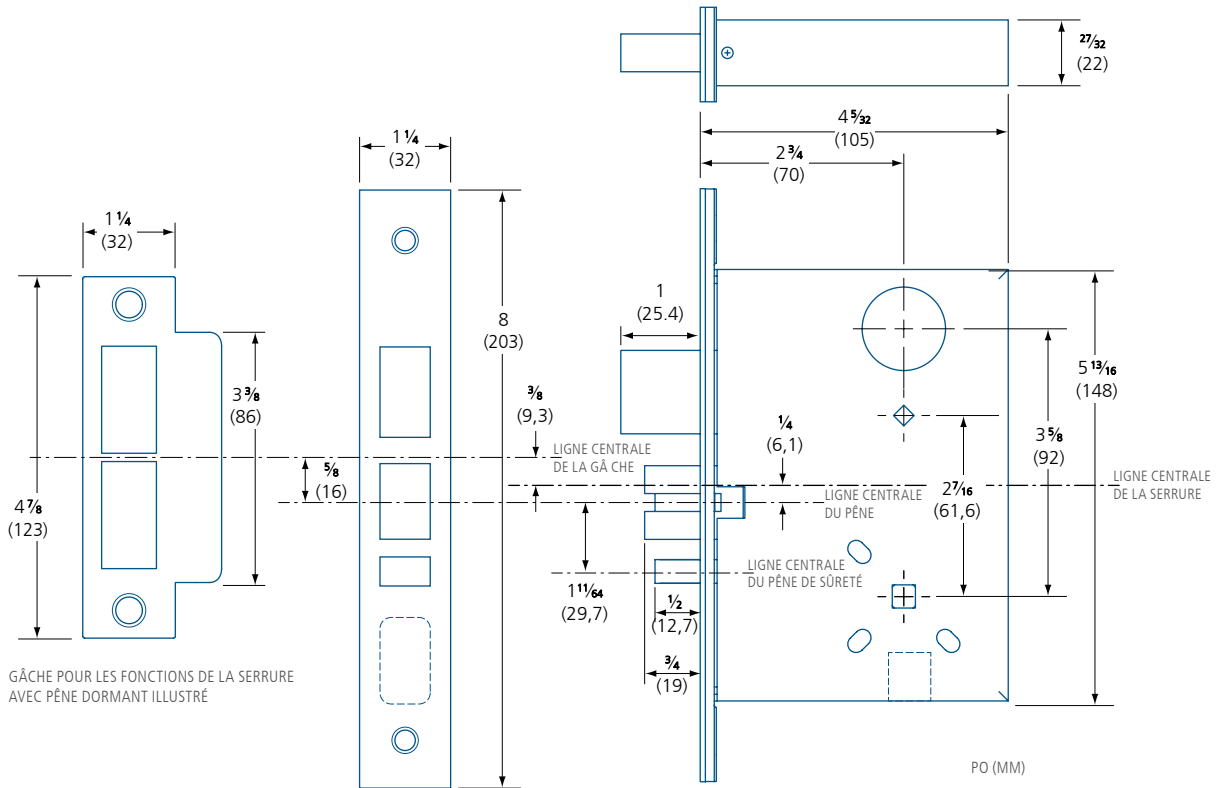
GARNITURE DE ROSACE



GARNITURE	GARNITURE ÉCUSSON			SECTIONNEL ROND			SECTIONNEL CARRÉ		
	E	E2	E3 ¹	S			SQ		
Description	Écusson régulier	Écusson large	Gros écusson	Rosace ronde	Garniture de cylindre	Barrette tournante	Rosace carrée	Garniture de cylindre	Barrette tournante
Largeur (L)	2 (50)	2 1/2 (64)	2 3/4 (70)	∅ 2 3/8 (60)	1 13/16 (46)	1 3/4 (44.4)	1 7/8 (48)	1 7/8 (47.6)	1 7/8 (47.6)
Hauteur (H)	8 1/16 (205)	8 1/4 (210)	10 3/4 (273)	—	1 13/16 (46)	1 3/4 (44.4)	1 7/8 (48)	1 7/8 (47.6)	1 7/8 (47.6)
Profondeur (P)	1/2 (12.7)	1/2 (12.7)	1/2 (12.7)	1/2 (12.7)	7/16 (11.1)	3/16 (4.7)	1/2 (12.7)	3/8 (9.5)	3/8 (9.5)
Matériau	Laiton	Laiton	Laiton	Laiton	Laiton	Laiton	Laiton	Laiton	Laiton

PO (MM) (1)GRAVURE EN OPTION DISPONIBLE—VEUILLEZ NOUS CONTACTER

DIMENSIONS



GÂCHE POUR LES FONCTIONS DE LA SERRURE
AVEC PÊNE DORMANT ILLUSTRÉ

PO (MM)

DOIT ÊTRE INSTALLÉ SUR UNE PORTE AVEC UN MONTANT SOLIDE D'UNE LARGEUR
D'AU MOINS 5" (127 MM) OU AVEC UN RENFORCEMENT APPROPRIÉ.

⚠ EN CAS D'UTILISATION AVEC UNE GÂCHE ÉLECTRIQUE, VEUILLEZ
DEMANDER DES INFORMATIONS SUPPLÉMENTAIRES.

PIÈCES ET ACCESSOIRES



DM45X-PS

Gâche de rechange pour porte de 1 3/4" (45 mm) d'épaisseur. (Fonctions 42, 45, 56, 84)



DM80X-PS

Gâche de rechange pour porte de 1 3/4" (45 mm) d'épaisseur. (Fonctions 10, 50, 70, 80)



DM42X-PE

Clé d'intimité d'urgence pour serrure mortaise; ronde. Comprend la plaque et les vis.

Finis: 15, 19, 26D



DM42X-PES

Clé d'intimité d'urgence pour serrure mortaise; carrée. Comprend la plaque et les vis.

Finis: 15, 19, 26D



DM45X-PT

Barrette tournante pour serrure mortaise; ronde. Vis de montage incluses.

Finis: 15, 19, 26D



DM45X-PTS

Barrette tournante pour serrure mortaise; carrée. Vis de montage incluses.

Finis: 15, 19, 26D



DM00X-PPRVI

Indicateur d'occupation sectionnel. Comprend des garnitures intérieures/extérieures rondes à utiliser avec la fonction d'intimité (42).

Pour porte en bois de 1 3/4" (44,5 mm) pouces d'épaisseur. Quincaillerie de montage incluse.

Finition: 15, 26D



DM00X-PPRVIQ

Indicateur d'occupation sectionnel. Comprend des garnitures intérieures/extérieures carrées à utiliser avec la fonction d'intimité (42).

Pour porte en bois de 1 3/4" (44,5 mm) pouces d'épaisseur. Quincaillerie de montage incluse.

Finition: 15, 26D



DM00X-PPRVI-ECYL

Indicateur d'occupation sectionnel à clé.

Comprend des garnitures intérieures/extérieures rondes à utiliser avec les fonctions à clé 45, 56 ou 84. Pour porte en bois de 1 3/4" (44,5 mm) pouces d'épaisseur.

Quincaillerie de montage et cylindre DM00X-ECYL avec 2 clés inclus. Finition: 15, 26D



DM00X-PPRVIQ-ECYL

Indicateur d'occupation sectionnel à clé.

Comprend des garnitures intérieures/extérieures carrées à utiliser avec les fonctions à clé 45, 46 ou 84. Pour porte en bois de 1 3/4" (44,5 mm) pouces d'épaisseur. Quincaillerie de montage et cylindre DM00X-ECYL avec 2 clés inclus. Finition: 15, 26D



DM45X-PR

Collet de cylindre mortaise avec ressort; rond

Ø 1 1/16" x 3/8" (Ø 43 x 9 mm)

Finis: 15, 19, 26D



DM45X-PRS

Collet de cylindre mortaise avec ressort; carré

1 7/8" x 1 7/8" x 3/8" (48 x 48 x 9 mm)

Finis: 15, 19, 26D



DM00X-PSCYL

- Cylindre mortaise en laiton à 5 goupilles 1 1/8" (28,6 mm), 6 perçages; chemin de clé Schlage « C » avec 2 clés.

- Pour installation en rosace sur portes de 1 3/4" (45 mm) d'épaisseur.

- Comprend le DM00X-PCAM.

- Finis: 15, 19, 26D

DM00X-PECYL

- Cylindre mortaise en laiton à 5 goupilles 1 1/4" (31,8 mm) (perçages: 6); chemin de clé Schlage « C » avec 2 clés.

- Pour installation d'écussons sur portes de 1 3/4" (45 mm) d'épaisseur.

- Comprend le DM00X-PCAM.

- Finis: 15, 19, 26D



DM00X-PCAM

Came de cylindre mortaise de rechange avec vis.

NOTE: D'AUTRES CYLINDRES PEUVENT NéCESSITER UNE CAME DIFFÉRENTE. VEUILLEZ NOUS CONTACTER SI VOUS UTILISEZ UN AUTRE CYLINDRE. AUTRES CAMES VENDUES SÉPARÉMENT.



DM00X-PKDT225

Trousse d'installation pour portes de 2-2 1/4" (51-57 mm) d'épaisseur.

- Comprend barrette tournante à état d'urgence prolongé, axe, ressorts, gâche et quincaillerie de montage pour garniture à rosace ou écusson.

- Cylindre mortaise NON INCLUS.

Veillez nous contacter pour plus de détails.

