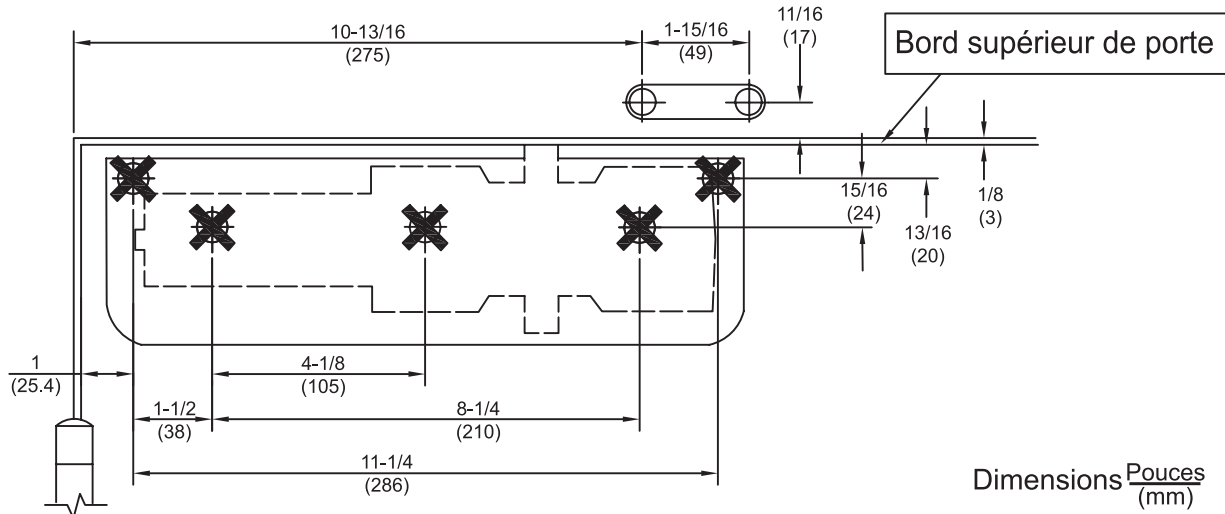
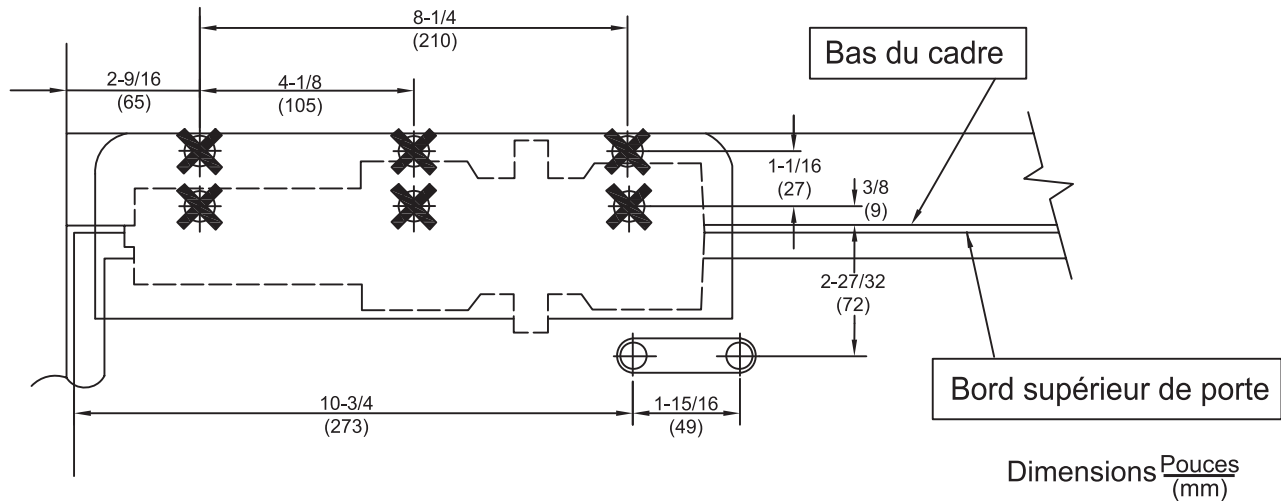


DOREX® INSTALLATION DU FERME-PORTE 441 ET DES PLAQUES DE SUPPORT

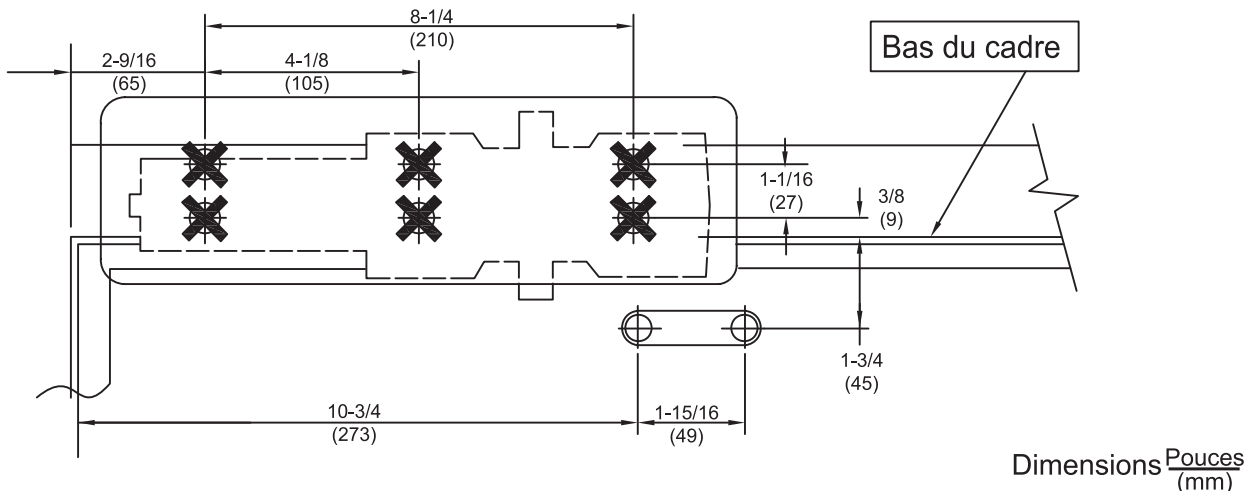
Instructions d'installation avec DP441-18



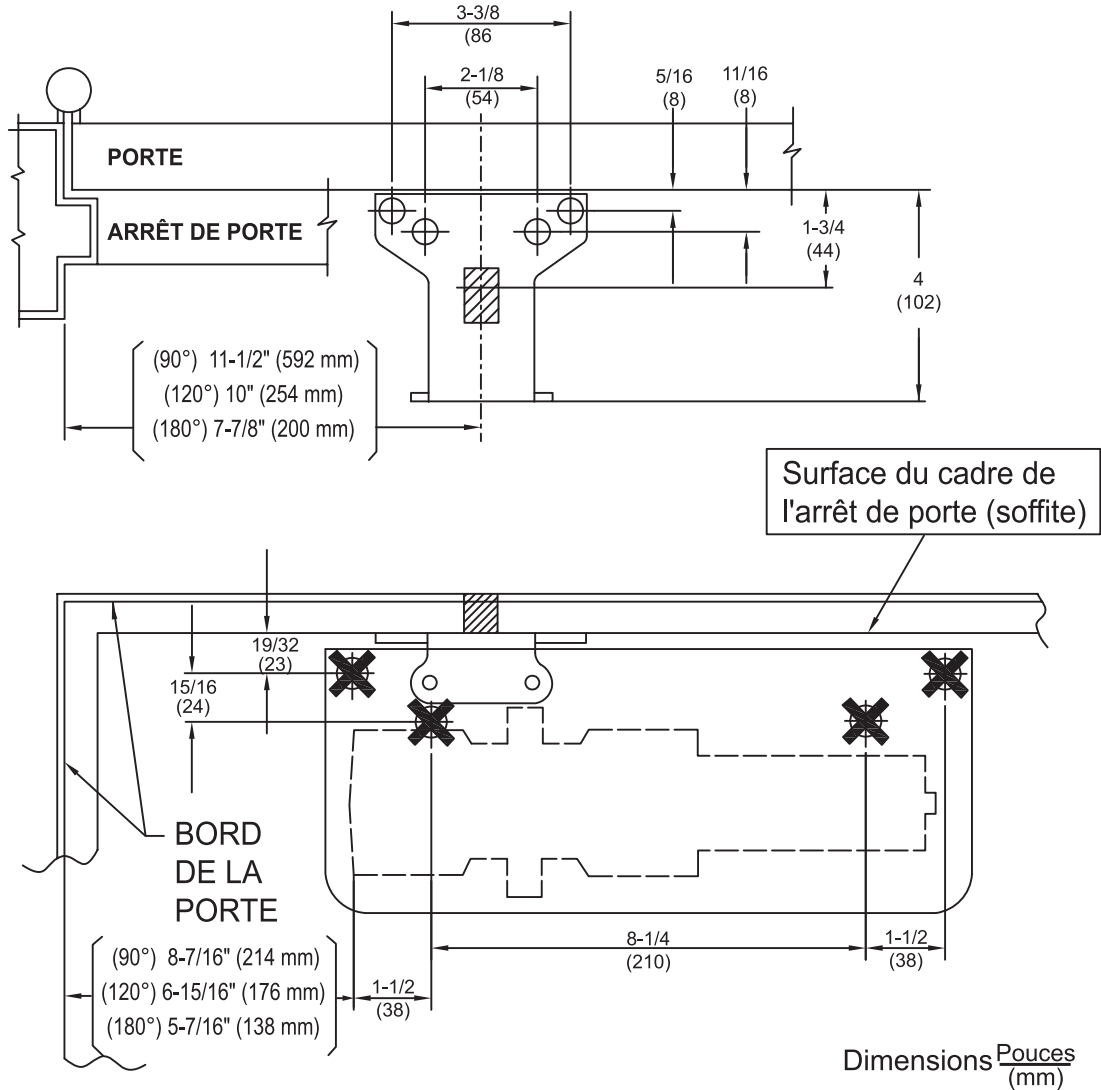
Instructions d'installation avec DP441-18G



Instructions d'installation avec DP441-18TJ



Instructions d'installation avec DP441-18PA



AVANT D'INSTALLER LE FERME-PORTE, TOURNER À FOND (DANS LE SENS DES AIGUILLES D'UNE MONTRE) LA VALVE DE SÉLECTION DU FREINAGE (SITUÉE SOUS LE FERME-PORTE).