

1. Préparez la porte pour le dispositif de sortie. Voir les instructions du dispositif de sortie pour les trous, l'écartement (ligne X-X) et les lignes centrales.
2. Transférez la ligne X-X de l'intérieur (dispositif de sortie) du côté de la porte vers l'extérieur (côté garniture) de la porte. Faites très attention si le bord de la porte est biseauté. Assurez-vous que la ligne X-X est parallèle au bord de la porte.

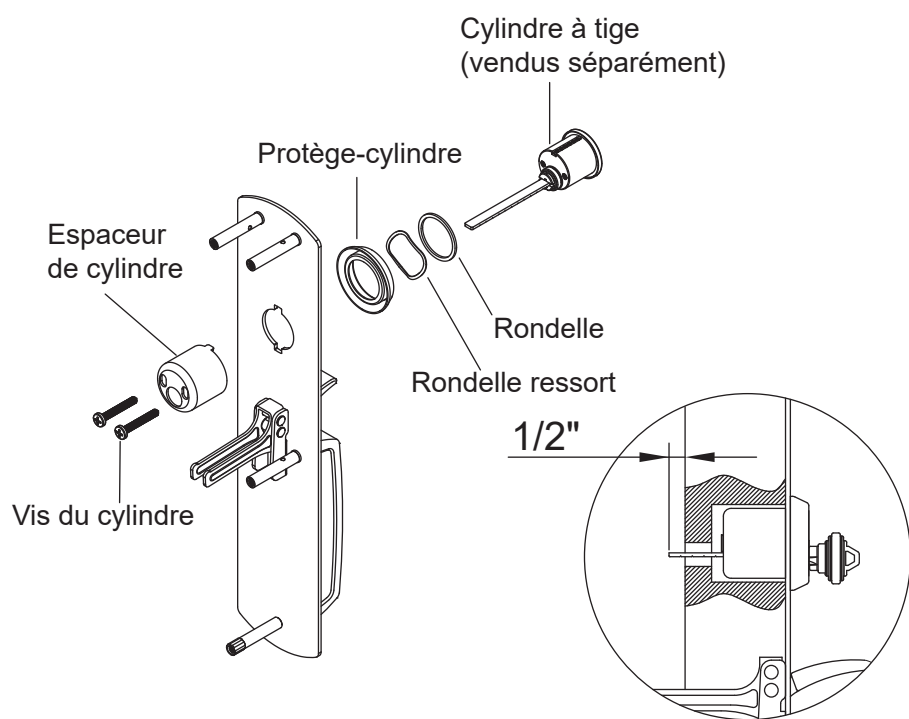
3. Repérez la ligne X-X et préparez les trous nécessaires avec le gabarit.

NOTE: Voir le « TABLEAU D'APPLICATION » à la dernière page pour les différentes fonctions de garniture.

4. Déterminez le maniement (la main) de la garniture et assemblez la garniture. (Voir «INSTALLER LE CYLINDRE»)

INSTALLER LE CYLINDRE

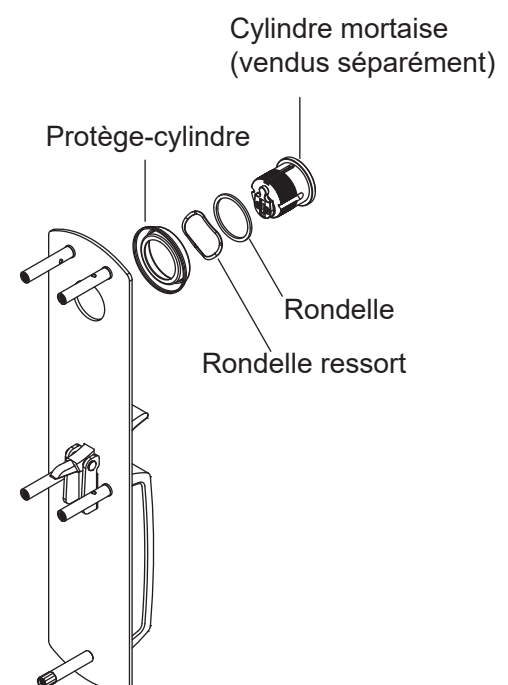
CYLINDRE À TIGE POUR LES DISPOSITIFS EN APPLIQUE OU À TIGE VERTICALE



1. Montez le cylindre à tige sur l'espaceur de cylindre et fixez-le à la garniture extérieure avec deux (2) vis du cylindre.
2. Assurez-vous que le cordier s'étend à 1/2" de la face intérieure de la porte.

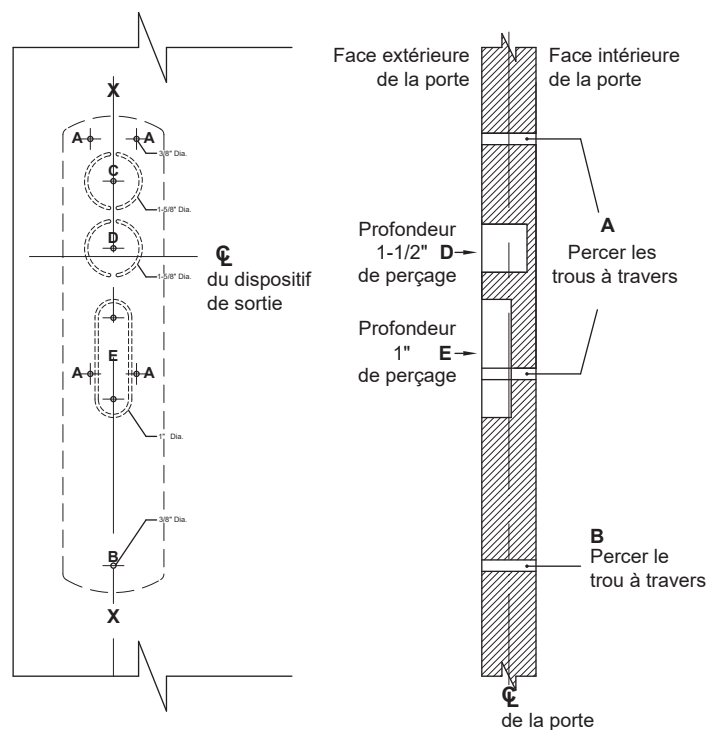
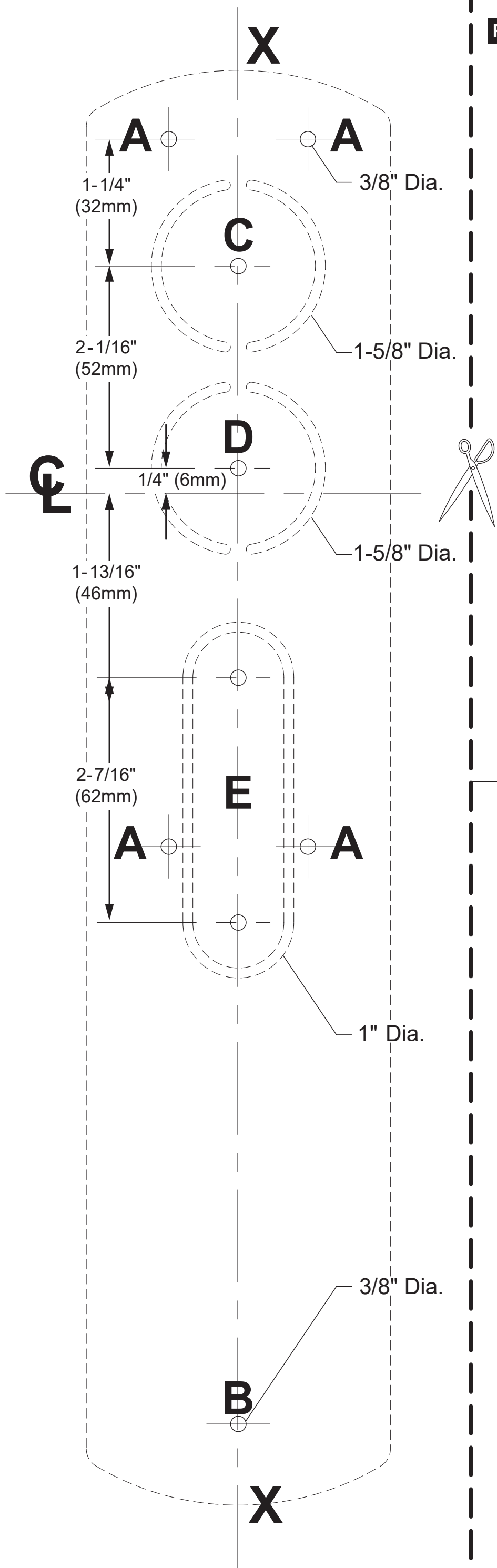
NOTE: Coupez le cordier pour différentes épaisseurs de porte et différentes longueurs de cylindre.

CYLINDRE MORTAISE POUR LES DISPOSITIFS MORTAISES



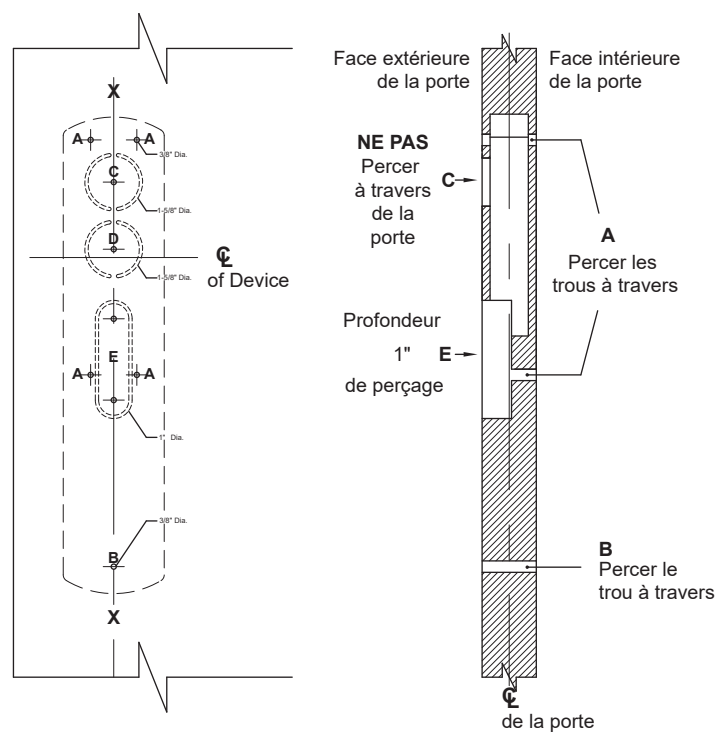
Montez le cylindre mortaise sur la serrure mortaise.

PRÉPARATION DE LA PORTE



APPLICATION EN APPLIQUE OU À TIGE VERTICALE

ILLUSTRATION DE LA DÉCOUPE				
DX1	TTR01 /TTR02	TTR03	TTR05	TTR15
FONCTION	01/02	03	05	15
PRÉPARATION	A+B	A+B+D	A+B+D+E	A+B+E



APPLICATION POUR SERRURE MORTAISE

ILLUSTRATION DE LA DÉCOUPE				
DX1	TTR01 /TTR02	TTM03	TTM05	TTM15
FONCTION	02	03	05	15
PRÉPARATION	A+B	A+B+C	A+B+C+E	A+B+E



N'utilisez pas ce gabarit s'il n'est pas à l'échelle. Pour vérifier, confirmer les dimensions. Vérifiez que le gabarit est la dernière version avant de l'utiliser. Nous recommandons d'utiliser des échantillons pour vérifier la préparation avant la fabrication des portes et des cadres.