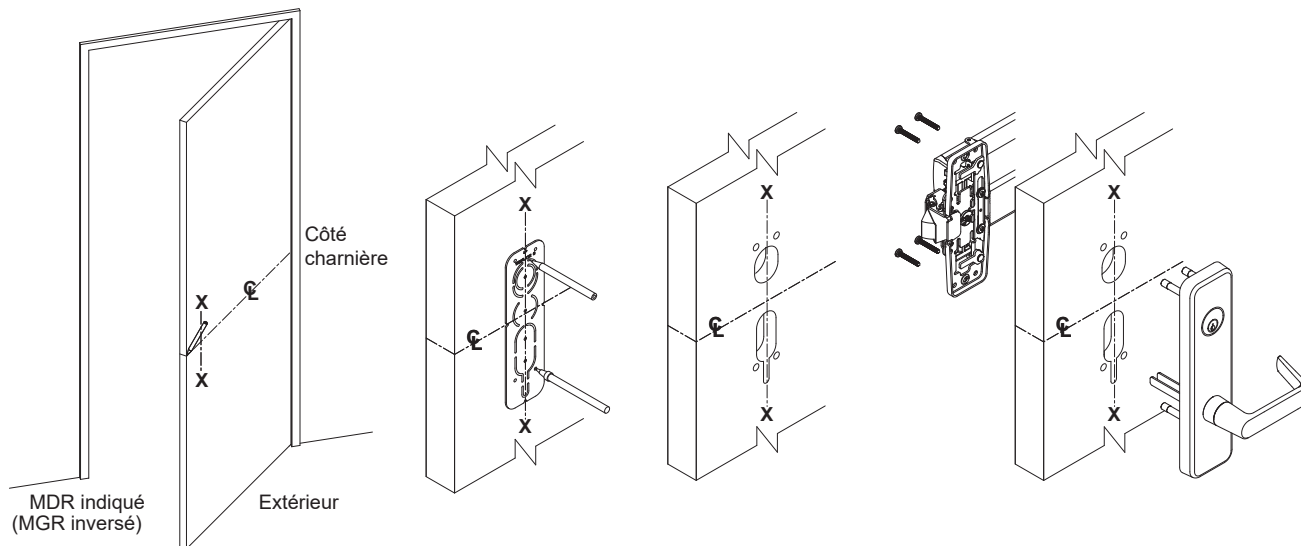


MARQUER LES LIGNES CENTRALES ET PRÉPARER LA PORTE



1. Préparez la porte pour le dispositif de sortie. Voir les instructions du dispositif de sortie pour les trous, l'écartement (ligne X-X) et les lignes centrales.
2. Transférez la ligne X-X de l'intérieur (dispositif de sortie) du côté de la porte vers l'extérieur (côté garniture) de la porte. Faites très attention si le bord de la porte est biseauté. Assurez-vous que la ligne X-X est parallèle au bord de la porte.

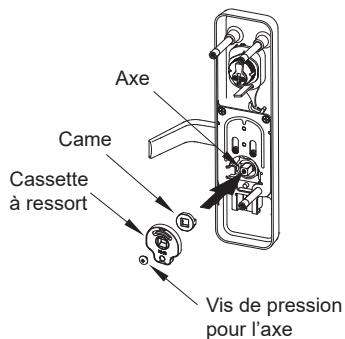
3. Repérez la ligne X-X et préparez les trous nécessaires avec le gabarit « C ».

NOTE: Voir le « TABLEAU D'APPLICATION DE GABARIT » à la dernière page pour les différentes fonctions de garniture.

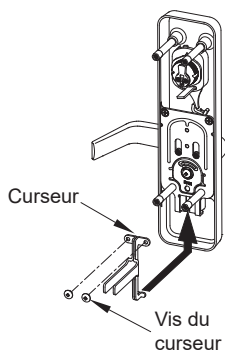
4. Déterminer le maniem (la main) de la garniture et assembler la garniture. (Voir «COMMENT ASSEMBLER LA GARNITURE» et «INSTALLER LE CYLINDRE»)

COMMENT ASSEMBLER LA GARNITURE

POUR LEVIER FONCTIONNEL

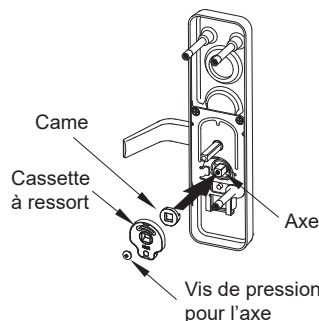


1. Déterminer le maniem (main). (MDR indiqué; MGR inversé)
2. Insérer la came sur l'axe.
3. Insérer la cassette à ressort et assurer que la direction de la cassette de ressort correspond à celle de la main du levier.



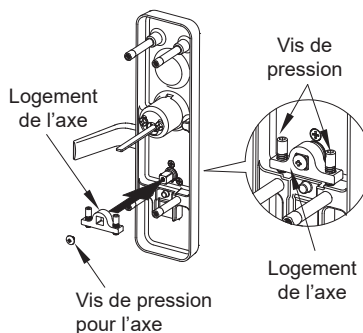
4. Tourner le levier pour vérifier le fonctionnement, serrer la vis de pression de l'axe.
5. Installer le curseur en plaçant les languettes dans le guide sous le mécanisme.
5. Fixer les vis du curseur avec les pièces mobiles dans le mécanisme.

POUR SERRURE MORTAISE



1. Déterminer le maniem (main). (MDR indiqué; MGR inversé)
2. Insérer la came sur l'axe.
3. Insérer la cassette à ressort et assurer que la direction de la cassette de ressort correspond à celle de la main du levier.
4. Tourner le levier pour vérifier le fonctionnement, serrer la vis de pression de l'axe.

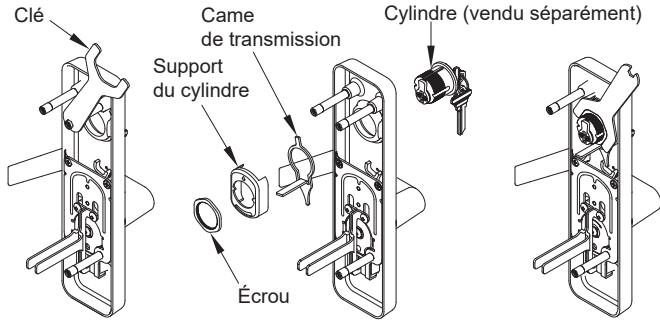
POUR LEVIER RIGIDE



1. Déterminer le maniem (main). (MDR indiqué; MGR inversé)
2. Installer le logement de l'axe et serrer l'axe avec la vis de pression.
3. Serrer les vis de pression du logement de l'axe et mettez le levier à niveau en ajustant les vis de réglage de chaque côté si nécessaire.

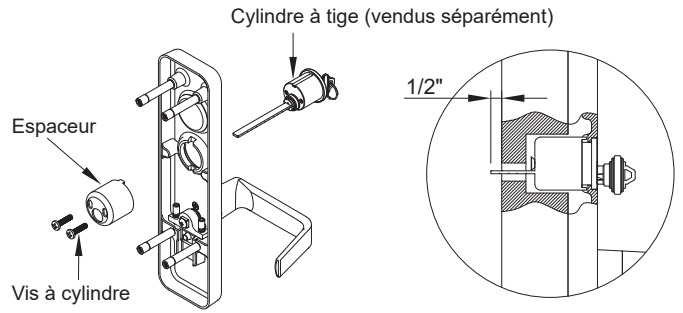
INSTALLER LE CYLINDRE

POUR CYLINDRE MORTAISE



1. Utilisez la clé fournie pour dévisser le boulon traversant.
2. Installer le cylindre, la came de transmission, le support du cylindre et l'écrou.
3. Serrer fermement l'écrou à l'aide de la clé et réinstaller le boulon.

POUR CYLINDRE À TIGE



1. Montez le cylindre sur l'espaceur de cylindre et fixez-le à la garniture extérieure avec deux (2) vis à cylindre.
2. Assurez-vous que le cordier s'étend à 1/2" de la face intérieure de la porte.

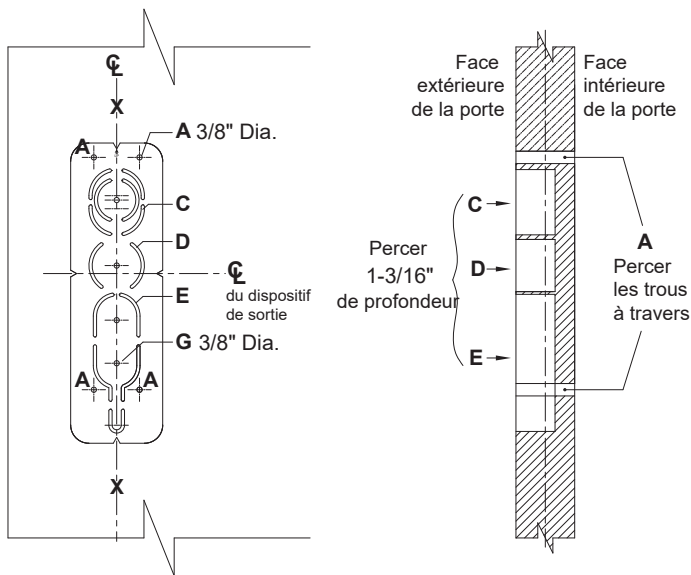
NOTE: Coupez le cordier pour différentes épaisseurs de porte et différentes longueurs de cylindre.

VUE D'ENSEMBLE DE LA PRÉPARATION DES PORTES



POUR LA PRÉPARATION DES PORTES UNIQUEMENT
Utilisez le modèle en plastique pour les installations sur le terrain. Utilisez les documents de préparation des portes pour la préparation des portes ou des cadres en atelier. Nous recommandons d'utiliser des échantillons pour vérifier la préparation avant la fabrication de la porte ou du cadre.

DISPOSITIF EN APPLIQUE OU À TIGE VERTICAL



DISPOSITIF À SERRURE MORTAISE

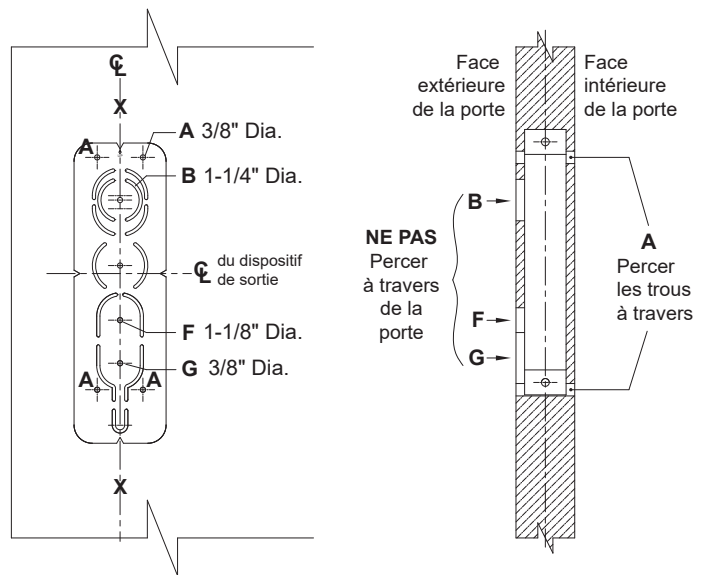


TABLEAU D'APPLICATION DE GABARIT

DISPOSITIF	EN APPLIQUE OU À TIGE VERTICALE				SERRURE MORTAISE			
	TER02	TER08	TER09	TER14	TER02	TEM08	TEM09	TEM14
ILLUSTRATION DE LA DÉCOUPE								
FONCTION	02	08	09	14	02	08	09	14
PRÉPARATION	A+G	A+C+E	A+D	A+E	A+G	A+B+F+G	A+B+G	A+F+G

POUR LA RÉFÉRENCE DE PRÉPARATION DE PORTE SEULEMENT

- Veuillez utiliser le modèle en plastique fourni pour les installations sur le terrain.
- Utilisez les documents de préparation des portes pour la préparation des portes ou des cadres en atelier. Consultez la préparation des portes pour plus de détails.
- Nous recommandons d'utiliser des échantillons pour vérifier la préparation avant la fabrication de la porte ou du cadre.
- **NON RESPONSABLE** de tout dommage physique ou matériel dû à une préparation ou une installation incorrecte/inadéquate.



Vérifiez la version du document avant de l'utiliser. Nous recommandons d'utiliser des échantillons pour vérifier la préparation avant la fabrication de la porte ou du cadre.