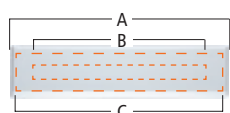
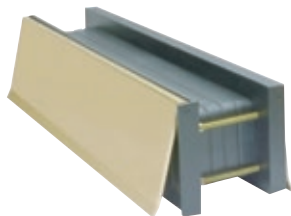


# FENTES À LETTRES

## QUINCAILLERIE GÉNÉRALE

DraftGuard FENTE À LETTRES ISOLÉE

46500



	STANDARD	AVEC EXTENSION*
(A) Avant	11 $\frac{1}{8}$ x 2 $\frac{3}{4}$ (302 x 70)	—
(B) Dimensions de la fente	10 x 1 $\frac{1}{2}$ (254 x 38)	—
(C) Dimensions de l'évidement	11 $\frac{1}{8}$ x 2 (280 x 51)	11 $\frac{1}{4}$ x 2 (286 x 51)

PO (MM) (\*) L'EXTENSION DOIT ÊTRE UTILISÉE AVEC DES PORTES DE PLUS DE 1 $\frac{3}{4}$  PO (44,5 MM) D'ÉPAISSEUR ET LA FENTE DOIT ÊTRE COUPÉE AVEC UNE SCIE À DENTS FINES.

- Volets internes et externes en aluminium anodisé à fermeture automatique
- Garniture de fixation en plastique robuste entièrement fermée
- Garniture télescopique pour portes jusqu'à 1 $\frac{3}{4}$  po (44,5 mm) d'épaisseur ; jusqu'à 4 $\frac{1}{4}$  po (108 mm) avec extension (vendue séparément)
- Profilé d'étanchéité extérieur en caoutchouc souple
- Garnitures d'isolation dans toutes les parties critiques



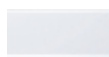
#465001 ..... Aluminium



#465005 ..... Bronze Foncé



#465006 ..... Laiton



#465007 ..... Blanc



#465000 ..... Extension de la fente.  
Pour portes de 1 $\frac{3}{4}$  – 4 $\frac{1}{4}$  po (44,5 – 108 mm d'épaisseur)

#465000L ..... Lot de vis pour l'extension de la fente

